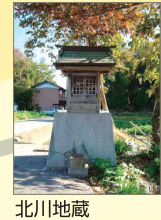


七条町まるわかりマップ

七条町概要 ◇ 東西約1.4km、県道長浜間田線沿いにバス停が5か所もある細長い町。東・中・西の3つの自治会に分かれ、戸数はそれぞれ約80、人口合せて約1000人。

能面師や謡曲師など伝統芸能分野で秀でた先人を輩出してきたまち・七条町
町内を歩けば、そこそこに祀られたお地蔵さんに出会えます。
お祭り好きで信仰深い町民気質は、そんな環境に育まれたものなのかも？
奥深〜い歴史の痕跡をたどってみて！



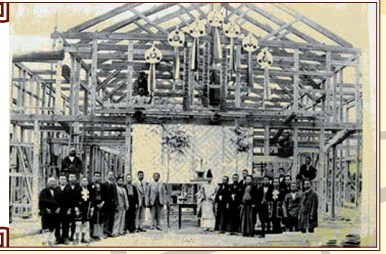
湯水期にポンプを稼働させて町内の河川に水を送る

1941~1942(昭和16~17)年頃、皇紀二千六百年記念補助事業でできたらしい

今はうっそうとした藪が残るのみ

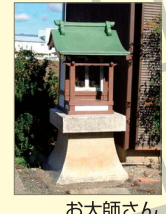
戦前唯一の娯楽施設・昭和クラブ

廻り舞台があって芝居やトーキー映画が楽しめたが、戦後間もなく取り壊された。



土塁と堀が残る城跡。土塁付近の林は「道人藪」と呼ばれ、赤尾道人が住んでいたと伝えられる

1955(昭和30)年頃、小学校卒業を記念して仲よし男子2人が植えた



今でも春にきれいに咲くよ

近年鳥居が作られた

1939~1940(昭和14~15)年に完成した劇場、観客収容総数約200人



祭神大年神。勧請は1251(建長1251)年と記されている

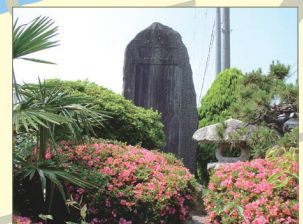
春にはお花見会も

いくつかの道場とお寺が合併してできたお寺

戦没者をお祀りした碑、1928(昭和3)年建立

桜の木

お大師さん



江戸時代末期活躍した謡曲師匠・田中藤内を顕彰し弟子たちが建てた

秋にはイチョウがきれい!

足柄神社

真宗大谷派のお寺。1917(大正6)年竣工

長浜信用金庫七条支店



南無西ノ辻地蔵

塚守神社

昭和クラブ跡

七条町西

田中先生碑

南無報徳地蔵(愛護地蔵)

七条会館

会議やサークル活動など、みんなが集う場所

長い東西の道、東正面には滋賀の最高峰・伊吹山が望める

東中前

七条東

新道地蔵

お隣は石田三成生誕の地・石田町

1886(明治19)年に建てられた小学校跡。2006(平成18)年改築。現在は社務所として使用

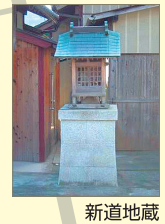
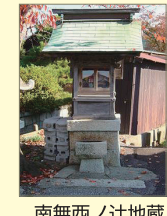
春の大祭礼の神輿はここから出発します

願通寺

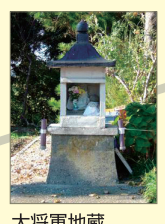
運動場

元気なお年寄りがゲートボールを楽しみます

子守地蔵

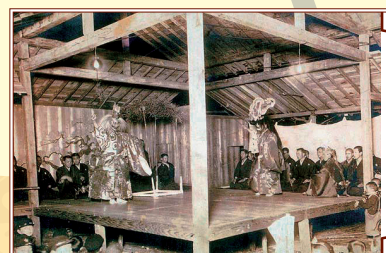
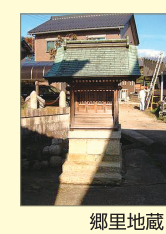


身丈地蔵



大將軍地蔵

創建は本願寺がまだ東西に分かれる以前。1689(元禄2)年、西本願寺に帰参



住民自ら能を上演していた時代がありました
昭和初期、組み立て式の能舞台で能を上演する様子。手前には子どもたちの姿も。



年間行事	
2月 9日	二十三日講(廻り仏)
2月11日	オコナイ
5月 5日	春の大祭礼
8月23日頃	地蔵盆
9月11日頃	秋祭り、盆踊り
その翌日	灯明
11月 8日	新穀感謝祭
12月31日	越年祭

